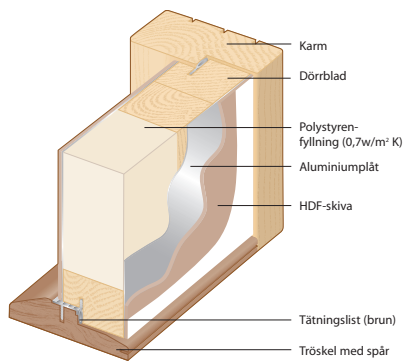


TEKNISK INFORMATION TRARYD TRÄ YTTERDÖRR



VIRKESKVALITET:

Lamellimmad furu.

UTFÖRANDE:

Ej fabriksmonterad.

DÖRRBLAD:

Tjocklek: ca: 62 mm

Uppbyggnad: 54 mm ramträ i furu

Isolering 54 mm polystyren

Diffusionsspärr 0,5 mm aluminium på båda sidor

Ytskikt 4 mm HDF-skiva på båda sidor

Tätninglist: Ø10 mm silikon list

GLASNING:

D4-14 LE, klarglas

SPRÖJS OCH GLASLISTER

Raka spröjs + raka glaslister fast monterade i PVC, även runda ø350 mm

Spröjs och glaslister med radier tillverkade i MDF

DIMENSIONER:

Enkel: bredd: M9, M10

Par: bredd: M13, M14, M15

Höjd: M20, M21

Sidoljus: bredd: 300 mm, 400 mm, 500 mm

Överljus: bredd: M9, M10, M13, M14, M15

höjd: 300 mm

Verkligt mått: modulmått -10 mm

Exempel: M13 = 1290 mm

IMPREGNERING:

Allt trä impregneras med en grundbehandling som motverkar blåträ och röta.

BESLAGNING:

3 st gångjärn med integrerad bakkantssäkring och justerbara i höjd.

Gångjärnen är förzinkade.

ASSA 2002 lås, med hakregel. Uppfyller krav enligt Svensk Standard SS 3522, klass 3

Ger kopplande förband mellan dörr och karm

YTBEHANDLING:

Grundmålade samt toppmålade med 2-komponent syrahärdande färg.

Karm i kulör som dörrblad.

MONTERING:

Karmsidorna är förborrade för montering med karmskruv.

Täckpluggar medföljer.

GARANTI:

2 års funktionsgaranti.

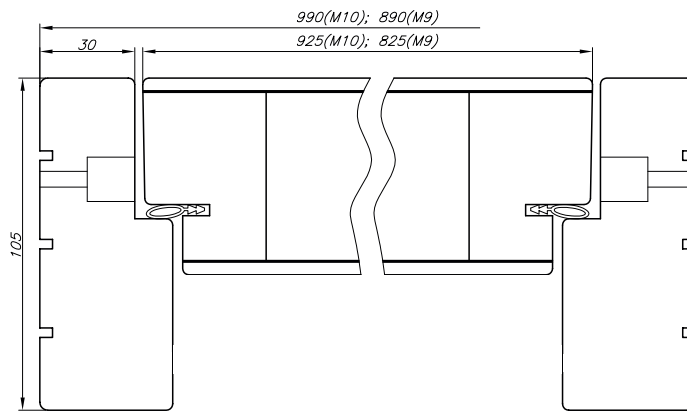
10 års garanti mot:

- kondens i isolerrutan

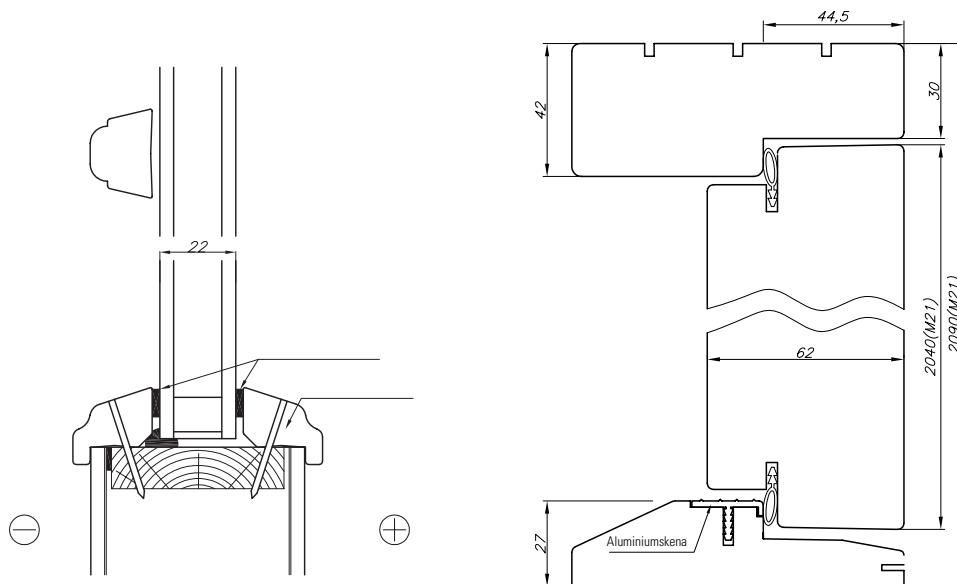
- formgaranti

Garantin gäller under förutsättning att dörren lagrats, monterats och underhålts

enl. den anvisning som medföljer varje dörren. I övrigt gäller ABM 07.



Horizontalsnitt



Vertikalsnitt